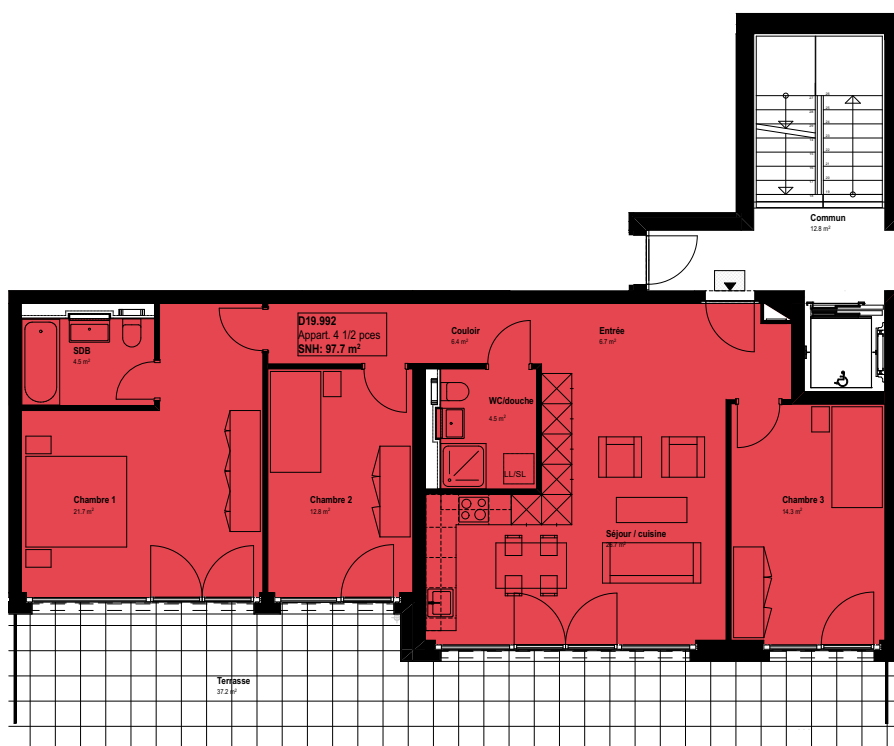




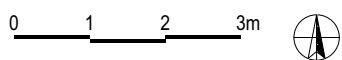
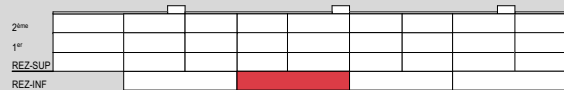
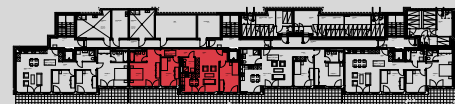
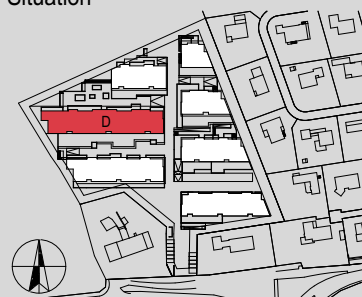
La Pâla
Au cœur de Matran



4.5 pièces
Surfaces : 97.7 m² net
Terrasse : 37.2 m²

numéro d'appartement
D19.992

Situation



Les données sont fournies à titre d'information générale seulement. Elles sont faites sans garantie et ne font pas partie d'un quelconque accord contractuel. Nous nous réservons expressément le droit d'apporter des modifications aux dites données. Etat de Octobre 2019