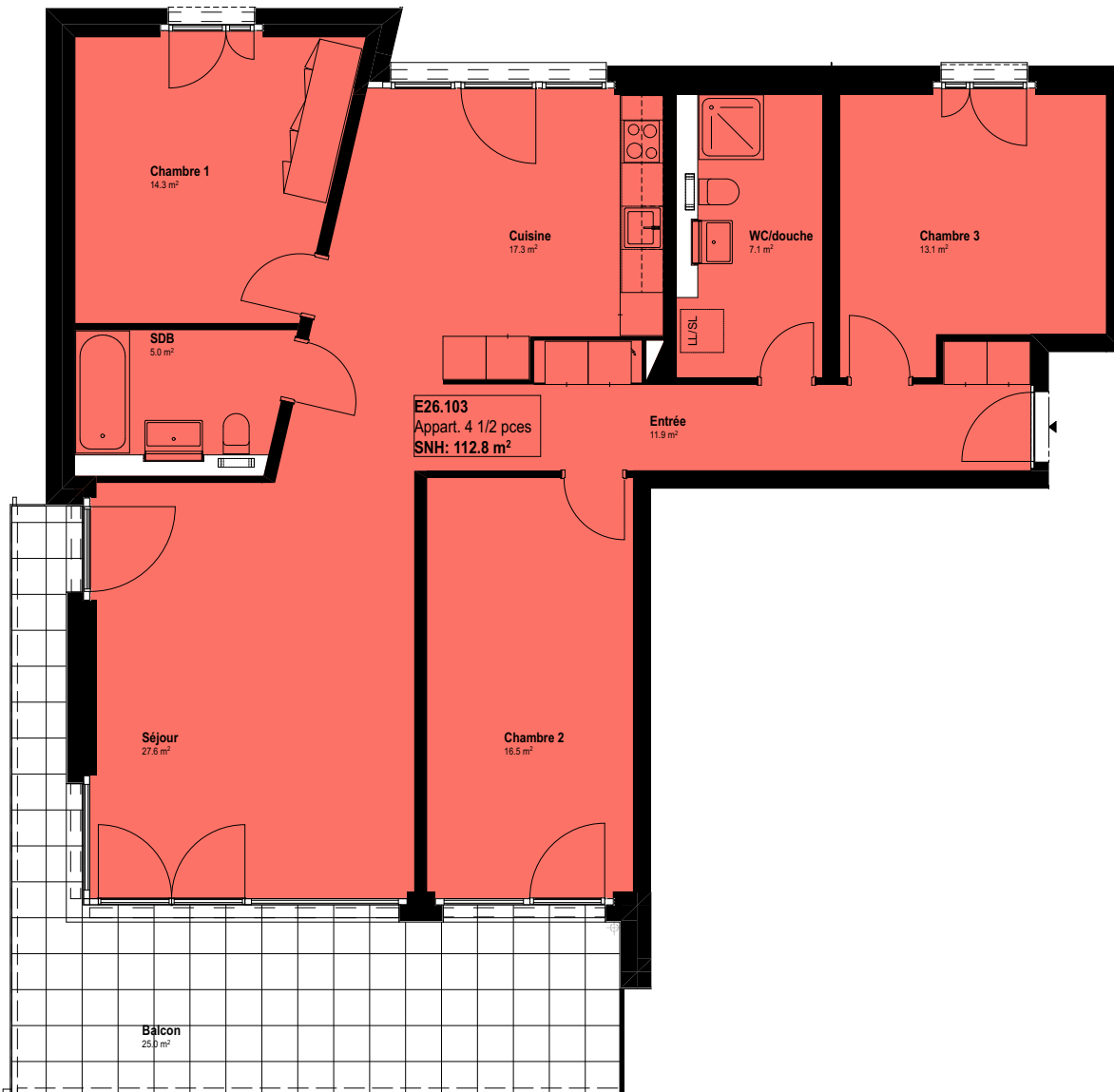




La Pâla

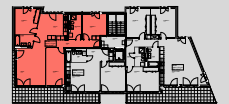
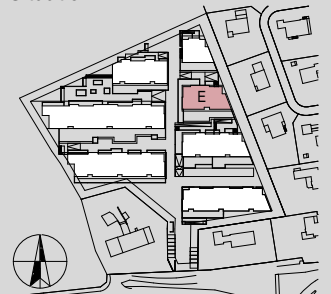
Au cœur de Matran



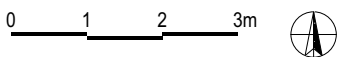
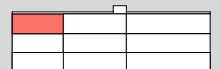
4.5 pièces
Surfaces : 112.8 m² net
Terrasse : 25.0 m²

numéro d'appartement
E26.103

Situation



2^{ème}
1^{er}
REZ



Les données sont fournies à titre d'information générale seulement. Elles sont faites sans garantie et ne font pas partie d'un quelconque accord contractuel. Nous nous réservons expressément le droit d'apporter des modifications aux dites données. Etat de Juillet 2019