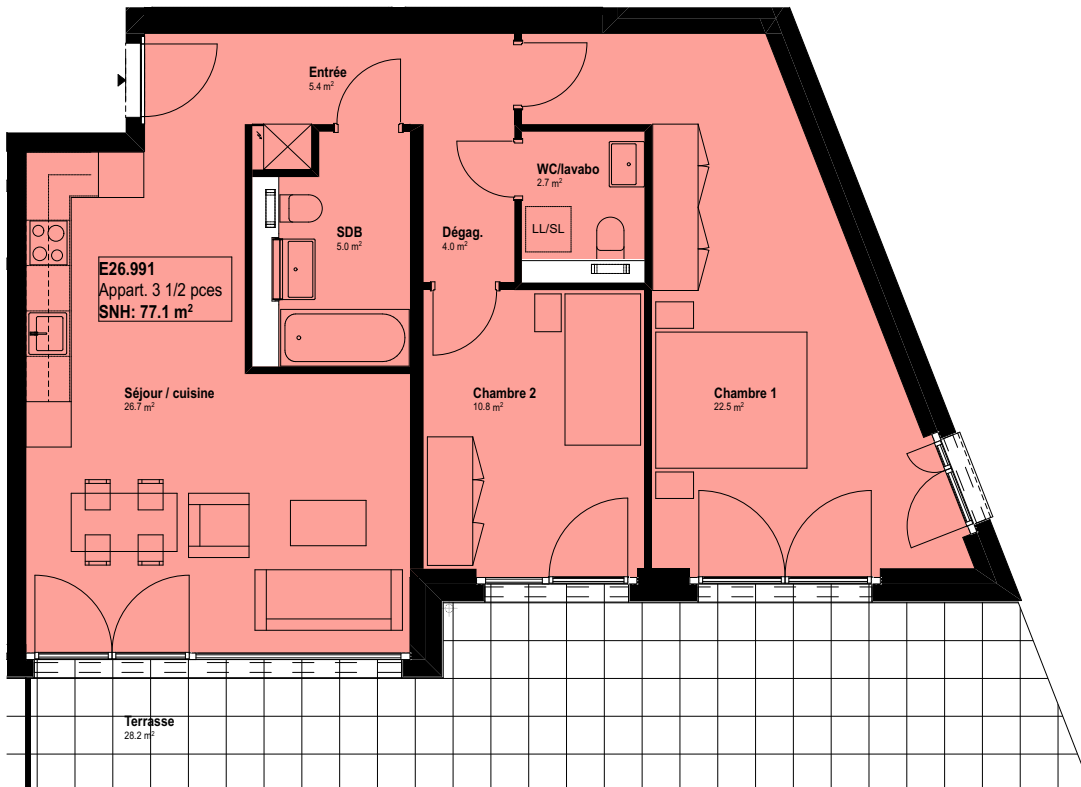




# La Pâla

Au cœur de Matran



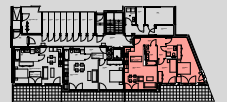
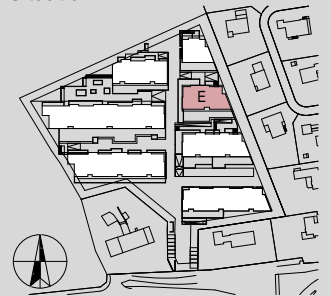
3.5 pièces

Surfaces : 77.1 m<sup>2</sup> net

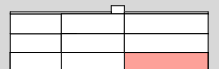
Terrasse : 28.2 m<sup>2</sup>

numéro d'appartement  
E26.991

Situation



2<sup>ème</sup>  
1<sup>er</sup>  
REZ



0 1 2 3m



Les données sont fournies à titre d'information générale seulement. Elles sont faites sans garantie et ne font pas partie d'un quelconque accord contractuel. Nous nous réservons expressément le droit d'apporter des modifications aux dites données. Etat de Juillet 2019